

# Dell Precision 3510

## Quick Start Guide

Priručnik za brzi početak rada

Gyors üzembe helyezési útmutató

Краткое руководство по началу работы

Priručnik za brzi start



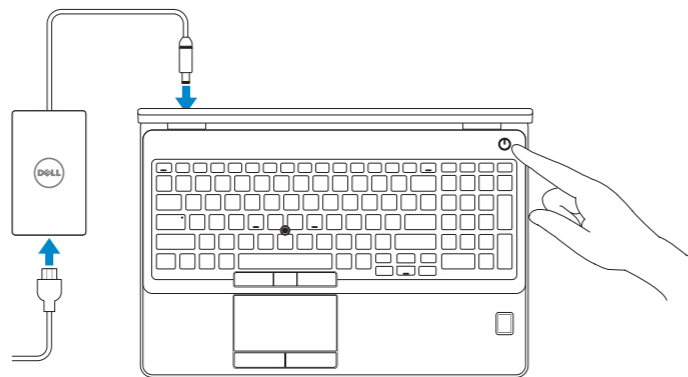
## 1 Connect the power adapter and press the power button

Priključite adapter za napajanje i pritisnite gumb za uključivanje/isključivanje

Csatlakoztassa a tápadaptert és nyomja meg a bekapcsológombot

Подключите адаптер источника питания и нажмите на кнопку питания

Povežite adapter za napajanje i pritisnite dugme za napajanje



## 2 Finish operating system setup

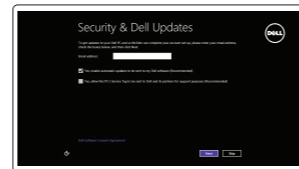
Završetak postavljanja operacijskog sustava

Fejezse be az operációs rendszer beállítását

Завершите настройку операционной системы

Završite sa podešavanjem operativnog sistema

### Windows 8.1



#### Enable security and updates

Omogućite sigurnost i ažuriranja

Kapcsolja be a számítógép védelmét és a frissítéseket

Включите службы обеспечения безопасности и автоматического обновления

Omogućite zaštitu i ažuriranja



#### Connect to your network

Spojite se na vašu mrežu

Kapcsolódjon a hálózathoz

Подключитесь к сети

Povežite sa svojom mrežom

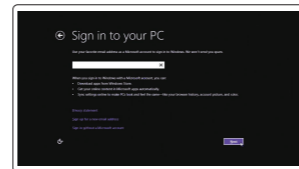
**NOTE: If you are connecting to a secured wireless network, enter the password for the wireless network access when prompted.**

**NAPOMENA:** Ako se povežete na sigurnu bežičnu mrežu, upišite zaporku za pristup bežičnoj mreži kad se to zatraži.

**MEGJEGYZÉS:** Ha egy biztonságos vezeték nélküli hálózathoz csatlakozik, adja meg annak jelszavát, amikor erre a vezeték nélküli hálózathoz való hozzáféréshez szükség van.

**ПРИМЕЧАНИЕ:** В случае подключения к защищенной беспроводной сети при появлении подсказки введите пароль для доступа к беспроводной сети.

**NAPOMENA:** Ako se povezivanje vrši na zaštićenu bežičnu mrežu, unesite lozinku za pristup bežičnoj mreži kada se to od vas zatraži.



#### Sign in to your Microsoft account or create a local account

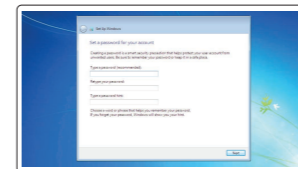
Prijavite se u Microsoft račun ili izradite lokalni račun

Jelentkezzen be a Microsoft fiókjába, vagy hozzon létre helyi fiókot

Войдите в учетную запись Microsoft или создайте локальную учетную запись

Prijavite se na svoj Microsoft nalog ili kreirajte lokalni nalog

### Windows 7



#### Set up password for Windows

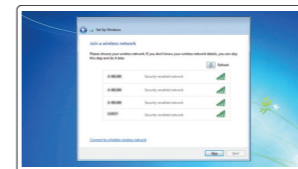
Postavite zaporku za Windows

Jelszó beállítása Windows

operációs rendszerhez

Установите пароль для Windows

Podesite lozinku za Windows



#### Connect to your network

Spojite se na vašu mrežu

Kapcsolódjon a hálózathoz

Подключитесь к сети

Povežite sa svojom mrežom

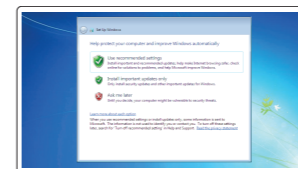
**NOTE: If you are connecting to a secured wireless network, enter the password for the wireless network access when prompted.**

**NAPOMENA:** Ako se povežete na sigurnu bežičnu mrežu, upišite zaporku za pristup bežičnoj mreži kad se to zatraži.

**MEGJEGYZÉS:** Ha egy biztonságos vezeték nélküli hálózathoz csatlakozik, adja meg annak jelszavát, amikor erre a vezeték nélküli hálózathoz való hozzáféréshez szükség van.

**ПРИМЕЧАНИЕ:** В случае подключения к защищенной беспроводной сети при появлении подсказки введите пароль для доступа к беспроводной сети.

**NAPOMENA:** Ako se povezivanje vrši na zaštićenu bežičnu mrežu, unesite lozinku za pristup bežičnoj mreži kada se to od vas zatraži.



#### Protect your computer

Zaštitite svoje računalo

Védje számítógépét

Защитите свой компьютер

Zaštitite svoj računar

### Ubuntu

Follow the instructions on the screen to finish setup.

Za dovršetak postavljanja pratite upute na zaslonu.

A beállítás befejezéséhez kövesse a képernyőn megjelenő utasításokat.

Для завершения установки следуйте инструкциям на экране.

Pratite uputstva na ekranu da biste završili podešavanje.

## Locate Dell apps in Windows 8.1

Locirajte Dell aplikacije u Windows 8.1

Keresse meg a Dell alkalmazásokat Windows 8.1 alatt

Найдите приложения Dell в Windows 8.1

Pronađite Dell aplikacije u sistemu Windows 8.1



**Register My Device**

**Register your computer**

Registrierajte svoje računalo | Regisztrálja a számítógépét

Зарегистрируйте компьютер | Regisztrujte svoj računar



**Dell Backup and Recovery**

**Backup, recover, repair, or restore your computer**

Izrada sigurnosna kopija, obnova, popravak ili vraćanje računala

Készítsen biztonsági mentést, állítsa helyre, javítsa vagy állítsa helyre számítógépét

Выполняйте резервное копирование, восстановление или ремонт компьютера

Napravite rezervnu kopiju računara, oporavite, popravite ili vratite računar u prethodno stanje



**Dell Data Protection | Protected Workspace**

Protect your computer and data from advanced malware attacks

Zaštitite svoje računalo i podatke od budućih zlonamjernih napada

Védje számítógépét és adatait a fejlett rosszindulatú szoftverek támadásai ellen

Защитите компьютер и данные от современных вредоносных атак

Zaštitite računar i podatke od naprednih malver napada



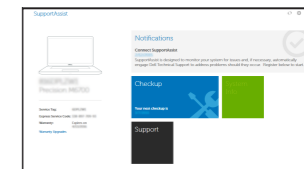
**Dell SupportAssist Check and update your computer**

Provjerite i ažurirajte računalo

Ellenőrizze és frissítse számítógépét

Проверяйте и обновляйте свой компьютер

Proverite i ažurirajte računar



## Product support and manuals

Podrška i priručnici za proizvod  
Terméktámogatás és kézikönyvek  
Техническая поддержка и руководства по продуктам  
Podrška i uputstva za proizvod

## Contact Dell

Kontaktiranje tvrtke Dell | Kapcsolatfelvétel a Dell-lel  
Обратиться в компанию Dell | Kontaktirajte Dell

## Regulatory and safety

Pravne informacije i sigurnost  
Szabályozások és biztonság  
Соответствие стандартам и технике безопасности  
Regulatorne i bezbednosne informacije

## Regulatory model

Regulatorni model  
Szabályozó modell  
Модель согласно нормативной документации  
Regulatorni model

## Regulatory type

Regulatorna vrsta | Szabályozó típus  
Тип согласно нормативной документации | Regulatorni tip

## Computer model

Model računala | Számítógép modell  
Модель компьютера | Model računara

[Dell.com/support](#)

[Dell.com/support/manuals](#)

[Dell.com/support/windows](#)

[Dell.com/support/linux](#)

[Dell.com/contactdell](#)

[Dell.com/regulatory\\_compliance](#)

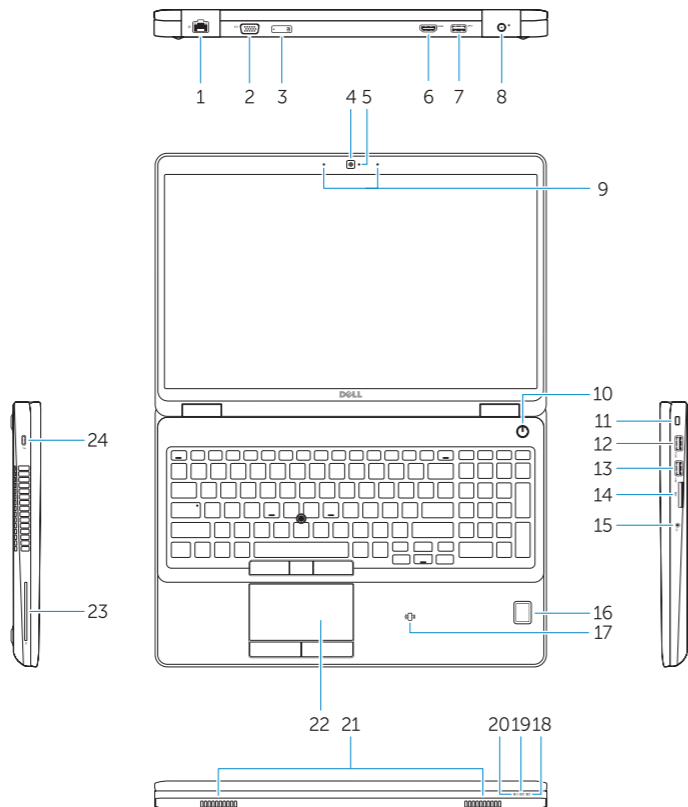
**P48F**

**P48F001**

**Dell Precision -3510**

## Features

[Značajke](#) | [Jellemzők](#) | [Характеристики](#) | [Funkcije](#)



1. Network connector
2. VGA connector
3. SIM-card slot (optional)
4. Camera (optional)
5. Camera-status light (optional)
6. HDMI connector 1.4
7. USB 3.0 connector
8. Power connector
9. Dual Array microphones
10. Power button
11. Security-cable slot
12. USB 3.0 connector with PowerShare connector
13. USB 3.0 connector
14. SD Memory-card reader
15. Headset connector
16. Fingerprint reader (optional)
17. Contactless smart card reader (optional)
18. Battery-status light
19. Hard-drive activity light
20. Power-status light
21. Speakers
22. Touchpad
23. Smart-Card Reader (optional)
24. Thunderbolt 3 connector (optional)
25. Dock connector
26. Service-tag label

1. Mrežni priključak
2. VGA priključak
3. Utor za SIM karticu (opcionalni)
4. Kamera (opcionalni)
5. Svjetlo statusa kamere (opcionalni)
6. HDMI priključak 1.4
7. USB 3.0 priključak
8. Priključak za napajanje
9. Dvostruki mikrofoni
10. Gumb za uključivanje/isključivanje
11. Utor za sigurnosni kabel
12. USB 3.0 priključak s PowerShare priključkom
13. USB 3.0 priključak

14. Čitač memorijske SD kartice
15. Priključak za slušalice
16. Čitač otiska prsta (opcionalni)
17. Beskontaktni čitač pametne kartice (opcionalni)
18. Svjetlo statusa baterije
19. Indikator aktivnosti tvrdog pogona
20. Svjetlo statusa napajanja
21. Zvučnici
22. Podloga osjetljiva na dodir
23. Čitač pametne kartice (opcionalni)
24. Thunderbolt 3 priključak (opcionalni)
25. Priključak za spajanje
26. Najlepnica servisne oznake

1. Сетевой разъем
2. Разъем VGA
3. Слот для SIM-карты (заказывается дополнительно)
4. Камера (заказывается дополнительно)
5. Индикатор состояния камеры (заказывается дополнительно)
6. Разъем HDMI 1.4
7. Разъем USB 3.0
8. Разъем питания
9. Два направленных микрофона
10. Кнопка питания
11. Слот для защитного кабеля
12. Разъем USB 3.0 с функцией PowerShare
13. Разъем USB 3.0
14. Устройство чтения карт SD

15. Разъем для наушников
16. Сканер отпечатков пальцев (заказывается дополнительно)
17. Устройство чтения бесконтактных смарт-карт (заказывается дополнительно)
18. Индикатор состояния батареи
19. Индикатор работы жесткого диска
20. Индикатор состояния питания
21. Динамики
22. Сенсорная панель
23. Устройство чтения смарт-карт (заказывается дополнительно)
24. Разъем Thunderbolt 3 (заказывается дополнительно)
25. Разъем для стыковки
26. Метка обслуживания

1. Hálózati csatlakozó
2. VGA csatlakozó
3. SIM kártya nyílás (opcionális)
4. Kamera (opcionális)
5. Kamera állapotjelző fény (opcionális)
6. HDMI csatlakozó 1.4
7. USB 3.0 csatlakozó
8. Tápcsatlakozó
9. Kettős tömbmikrofonok
10. Bekapcsológomb
11. Biztonsági kábel foglalata
12. USB 3.0 csatlakozó PowerShare csatlakozóval
13. USB 3.0 csatlakozó
14. SD memóriakártya olvasó

15. Fejhallgató csatlakozó
16. Ujjlenyomat leolvasó (opcionális)
17. Érintésmentes SmartCard olvasó (opcionális)
18. Akkumulátor állapot jelzőfény
19. Mervelemes-meghajtó aktivitás jelzőfény
20. Bekapcsolás állapot jelzőfény
21. Hangszórók
22. Érintőpad
23. SmartCard olvasó (opcionális)
24. Thunderbolt 3 csatlakozó (opcionális)
25. Dokkoló csatlakozó
26. Szervíz fül címke

1. Mrežni konektor
2. VGA konektor
3. Slot za SIM karticu (opciono)
4. Kamera (opciono)
5. Svetlo za status kamere (opciono)
6. HDMI konektor 1.4
7. USB 3.0 konektor
8. Konektor za napajanje
9. Dvosmerni mikrofoni
10. Dugme za napajanje
11. Slot za zaštitni kabl
12. USB 3.0 konektor sa PowerShare konektorom
13. USB 3.0 konektor
14. Čitač SD memorijskih kartica

15. Konektor za slušalice
16. Čitač otiska prsta (opciono)
17. Čitač beskontaktnih smart kartica (opciono)
18. Svetlo za status baterije
19. Svetlo za aktivnost čvrstog diska
20. Svetlo za status napajanja
21. Zvučnici
22. Tabla osjetljiva na dodir
23. Čitač smart kartica (opciono)
24. Thunderbolt 3 konektor (opciono)
25. Konektor za priključivanje na bazu
26. Nalepnica sa servisnom oznakom



023JTV400

© 2015 Dell Inc.  
© 2015 Microsoft Corporation.  
© 2015 Canonical Ltd.



Printed in China.  
2015-08